



guía para elegir
**ARGOLLAS
 DE MATRIMONIO**

ana
ALLIER
 JEWELRY

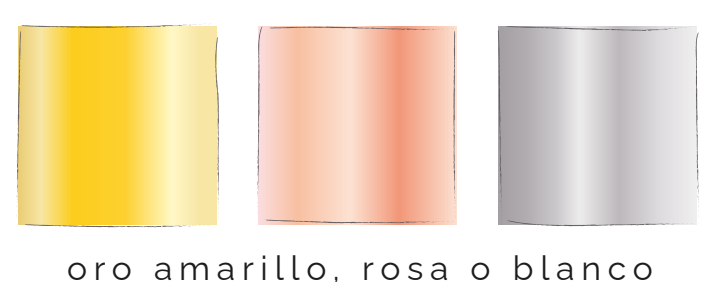
CARACTERÍSTICAS

MUJER

1. Churumbela o argolla

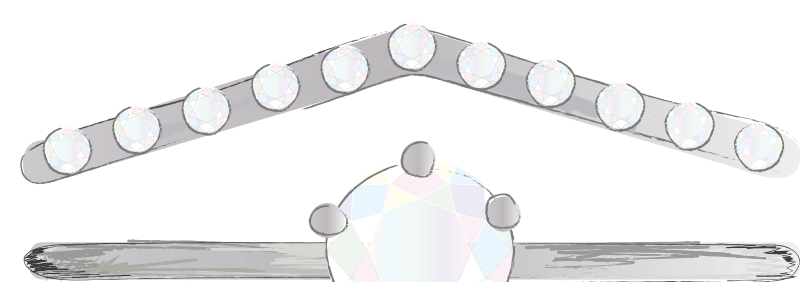


2. Definir el metal



oro amarillo, rosa o blanco

3. Definir el grosor



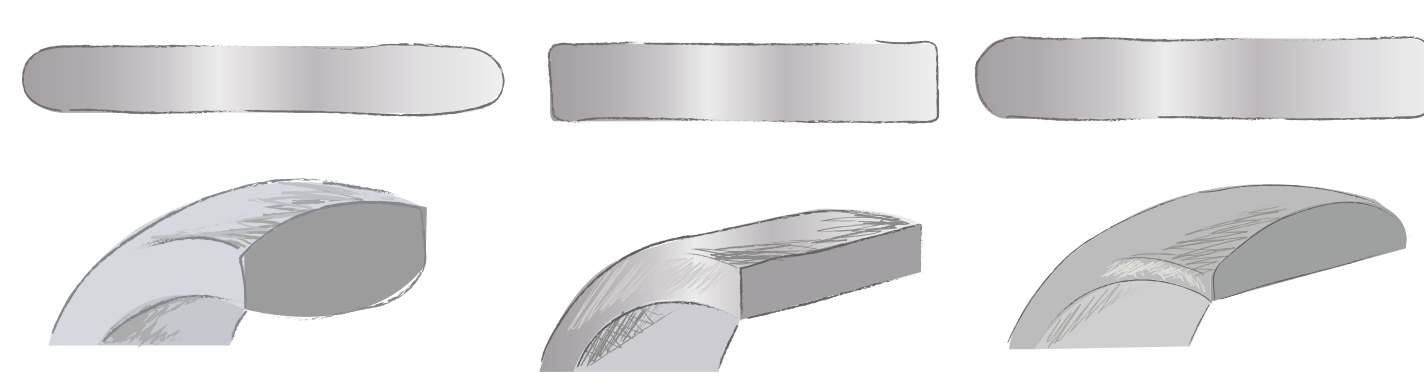
En mujeres lo usual es menor a 3 mm para no competir con el anillo de compromiso.

HOMBRE

1. Lisa o texturizada



2. Elegir forma

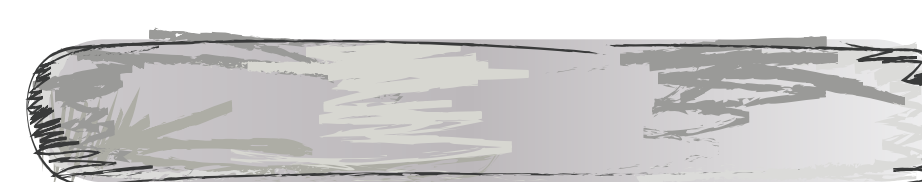


Regular

Plana

Media caña

3. Definir el grosor



En hombres el promedio va de 3mm a 6mm

PERSONALIZARLO



Las argollas se pueden grabar, o se les puede poner una piedra significativa para ustedes por dentro.

ACABADOS/TEXTURAS



Textura corteza



Textura cepillada



Textura picada



Textura florentina



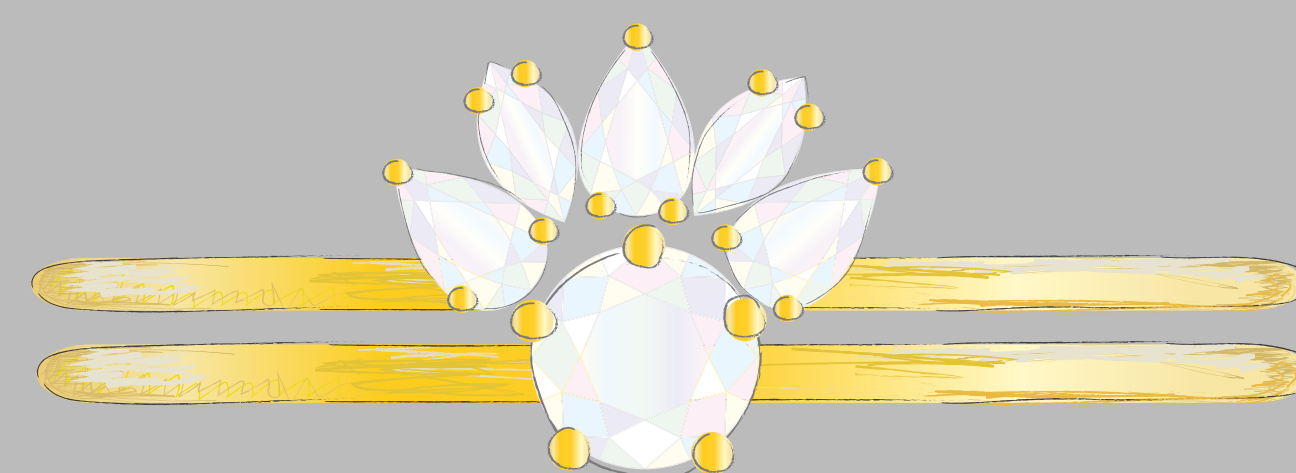
Textura martillada



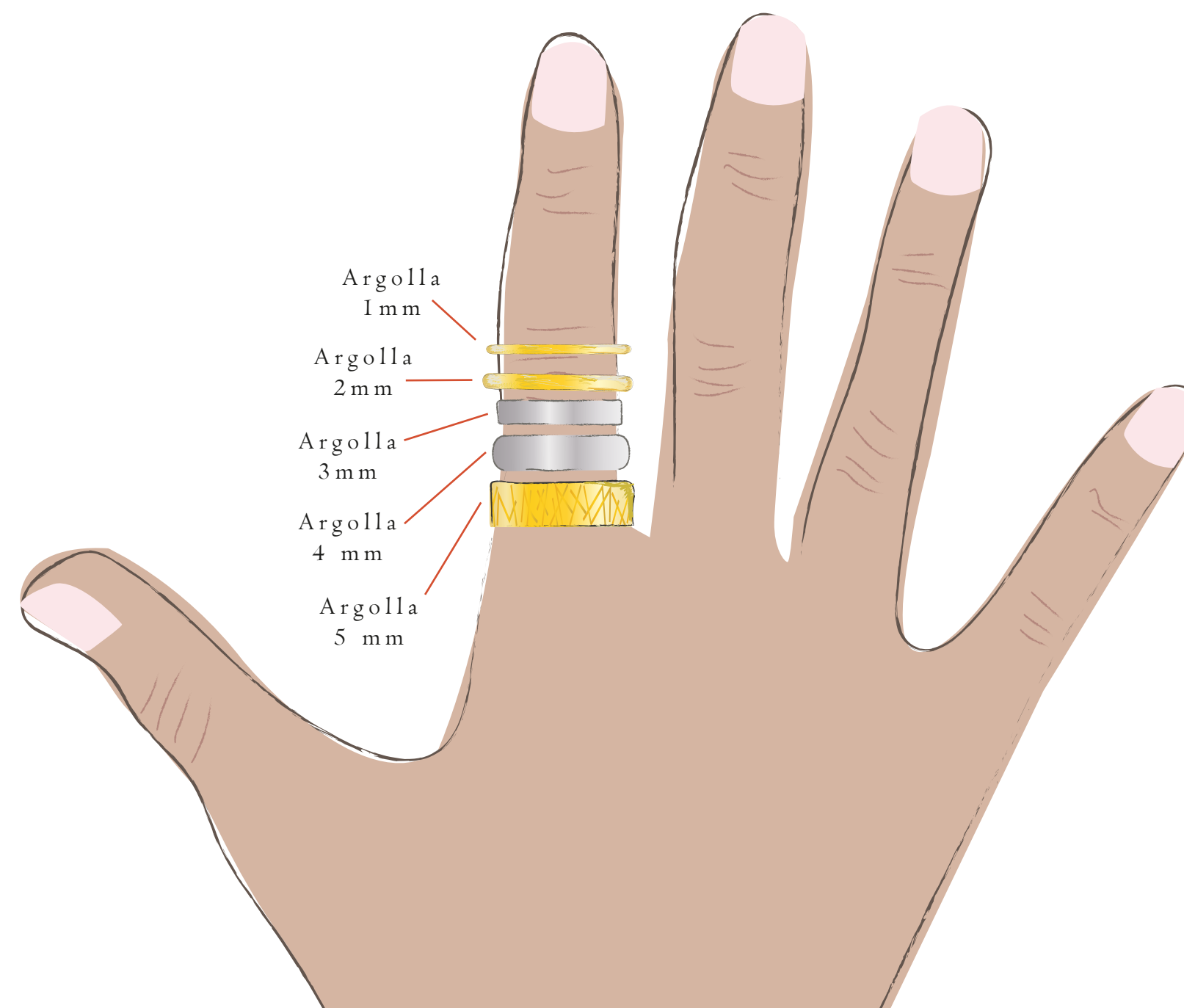
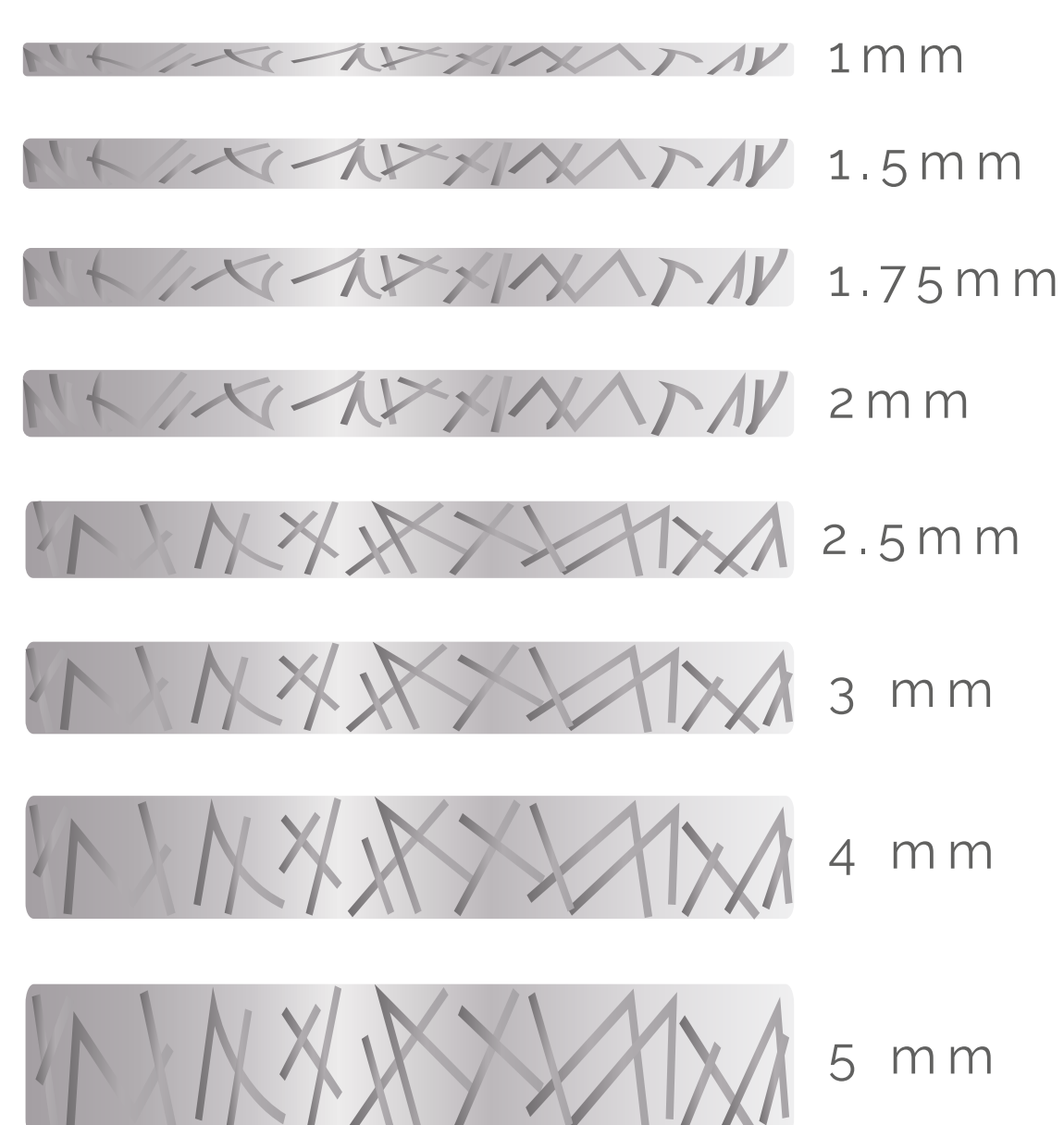
Textura pulido

PIEZAS PERSONALIZADAS

A pesar de que tenemos muchas opciones, en Ana Allier podemos hacer cualquier diseño que tengas en mente. Podemos diseñar una pieza que encaje a la perfección con la argolla de tus sueños.



ESCALA DE GROSORES



ana ALLIER JEWELRY

